

**INTERNATIONAL**  
**rental**  
**CONFERENCE** **ASIA**

**Jimmy Wang**

**China Construction Bright Future**

**China Rental Growth Strategy**

# 中国租赁业增长的积极策略

**CCBF**

董事长 王仕锦 Jimmy

# 公司简介



**租赁**

中国租赁业10强企业 最佳管理团队

**销售**

新机、二手机（融资、分期）

**服务**

设备维修、配件服务、技术输出

**培训**

行业协会考培中心、人才培训中心

# CONTENTS



01 **中国地区AWP现状与未来发展趋势**  
PREDICTION

02 **中国AWP租赁中的若干问题**  
QUESTION

03 **积极策略**  
STRATEGY

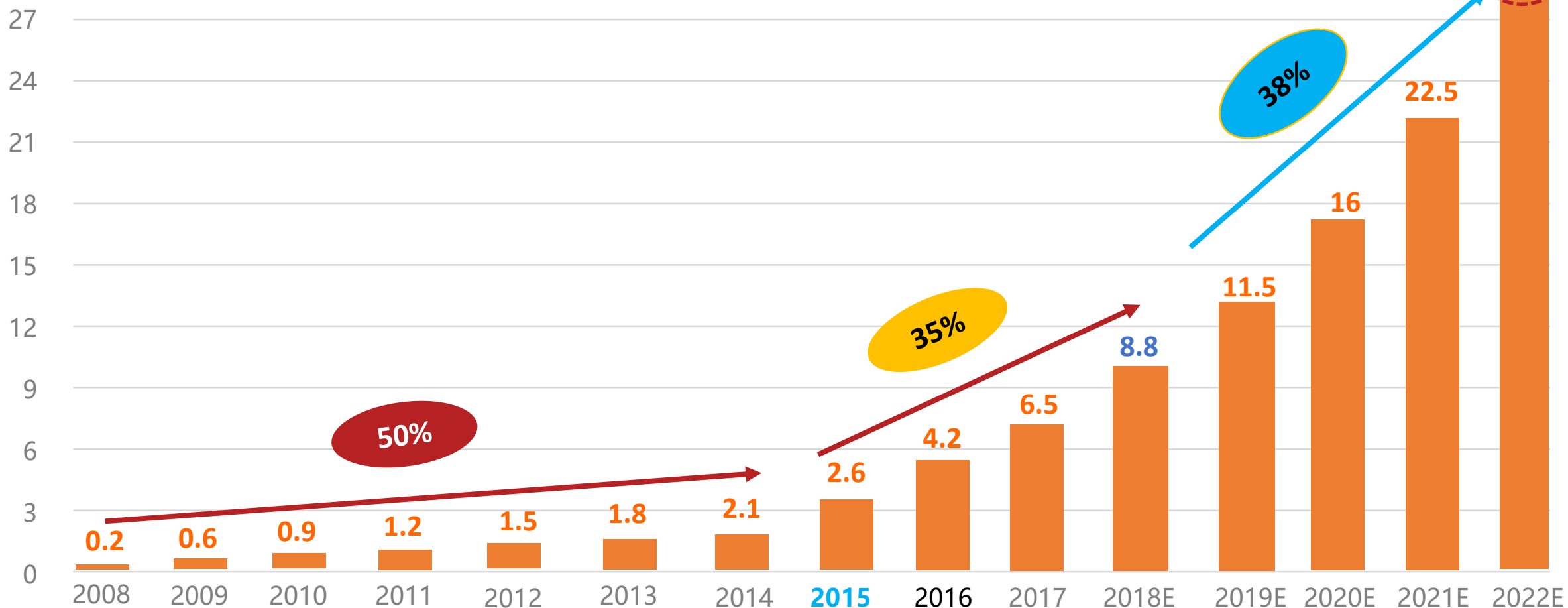


# 中国地区现状与未来发展趋势

# 中国地区设备增长率及台量变化表

CCBF

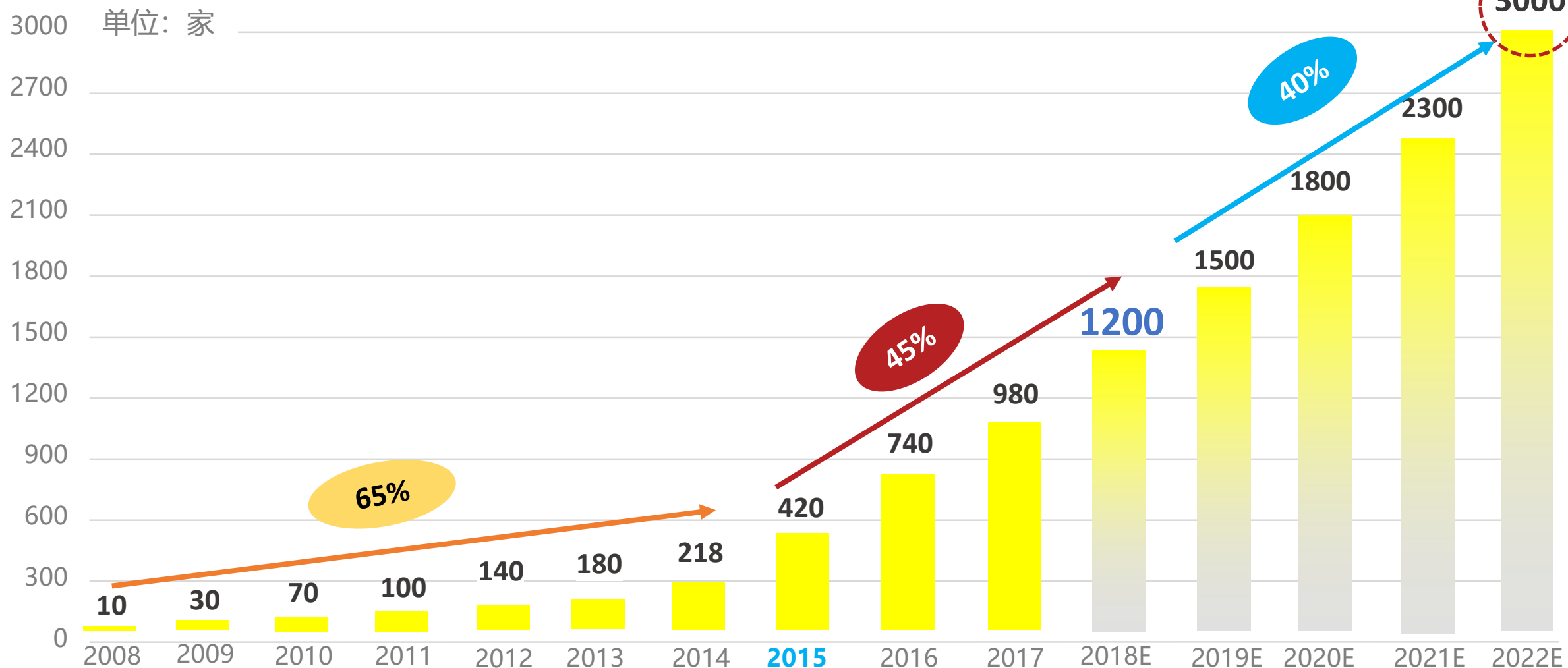
30 单位: 万台



# 中国地区租赁公司数量增长率及现状

CCBF

单位：家



# 中国地区高空作业平台发展的三个阶段

CCBF



培育期

2008年~2014年

增长期

2015年~2022年

高速期

2023年~2027年

保有量

80~100万台(8~10年)





2018年11月

中国高空作业平台制造厂商大约为 **87** 家；

其中前6位年平均生产能力为 15万 台；

预计2020年产量突破 30万 台。

## 前景与预测

5年内中国仍将是全球增速 **最快** 的国家

全球50强租赁公司至少有 **15%~20%** 是中国企业

3年后中国将是全球高空作业平台的 **最大** 生产国

10年内中国将是全球设备拥有量 **最多** 的国家



AWP全球风向标

AWP产、销量最大的市场

**2**  
▼

**中国高空作业平台租赁中的若干问题**

## 一、行业安全意识亟待提升

缺乏法规约束



缺乏安全意识



需要持续监督



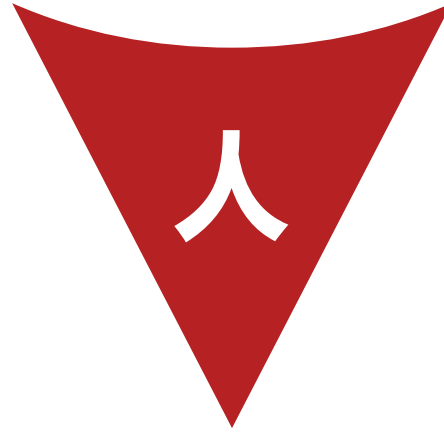
需要被动限制



## 二、操作人员综合素质有待提高



## 三、专业人才匮乏



**负责任的人**

责任心与敬业精神

**技术全面的人**

学习与培训

**稳定可靠的人**

业务员与工程师的培养周期

## 四、租赁公司税赋负担较重

收入

52%

48% 税赋

企业所得税、增值税、消费税、城建税、教育费附加和地方教育费附加、车辆购置税、车船税、印花税、资源税、关税...

五险一金：养老保险，医疗保险，失业保险，工伤保险和生育保险，住房公积金

租赁公司的税赋约占租金总收入的 **48%**





## 五、高应收账款

收入


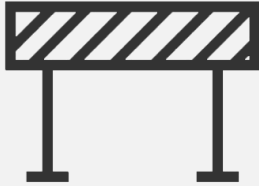


60%

40% 应收账款

2018中国前十大租赁公司应收账款高达 **3.6 亿** 人民币，  
占营业额的 **40%**



## 六、融资难

费率高	门槛高	放款慢	额度低
			

**3**



# 中国租赁业现状下的积极策略

## 一、国家层面的完善和支持

### 税务:

增值税17%-16%

降低小微企业所得税门槛

### 信用:

加强并完善信用体系管理

黑名单 (限制房产交易, 交通、子女前景等)



## 二、行业协会的推动与规范

1. 高空作业平台专家委员会成立 (2015年)
2. 操作培训中心成立并实施 (2016年)
3. 标准合同版本与保险配套 (2017年)
4. 高空作业平台行业租赁服务团体标准体系 (2018年)
5. IPAF在中国 (一直在行动)



## 三、租赁公司的业务拓展

1. 应用**行业**的拓展
2. 应用**地域**的拓展
3. 车队的优化配比
4. 管理与规范

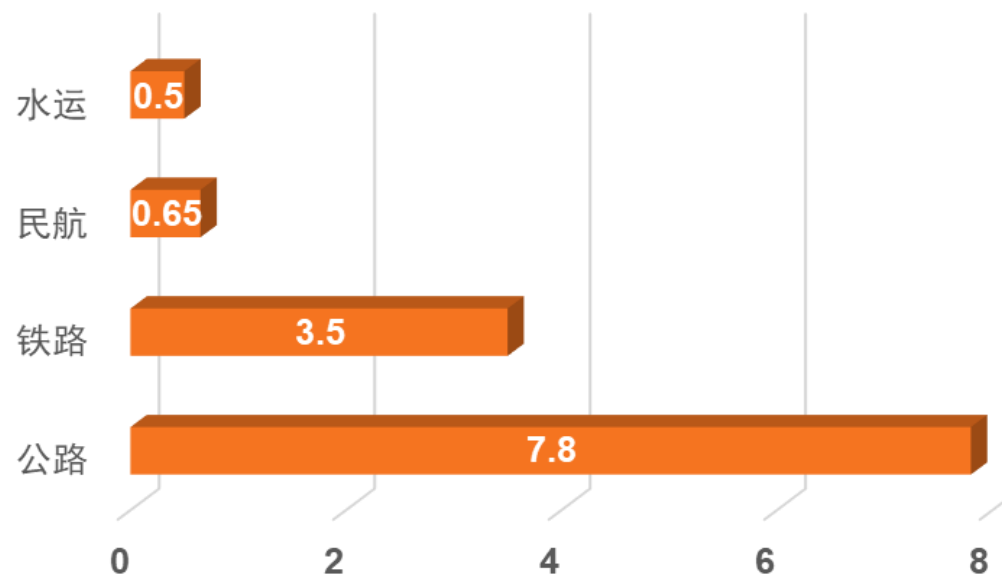


十三五期间 (2016-2020) 交通运输总投资规模将要达到15万亿人民币  
高空作业平台和伸缩臂叉装车在此类建设项目中具有明显优势。

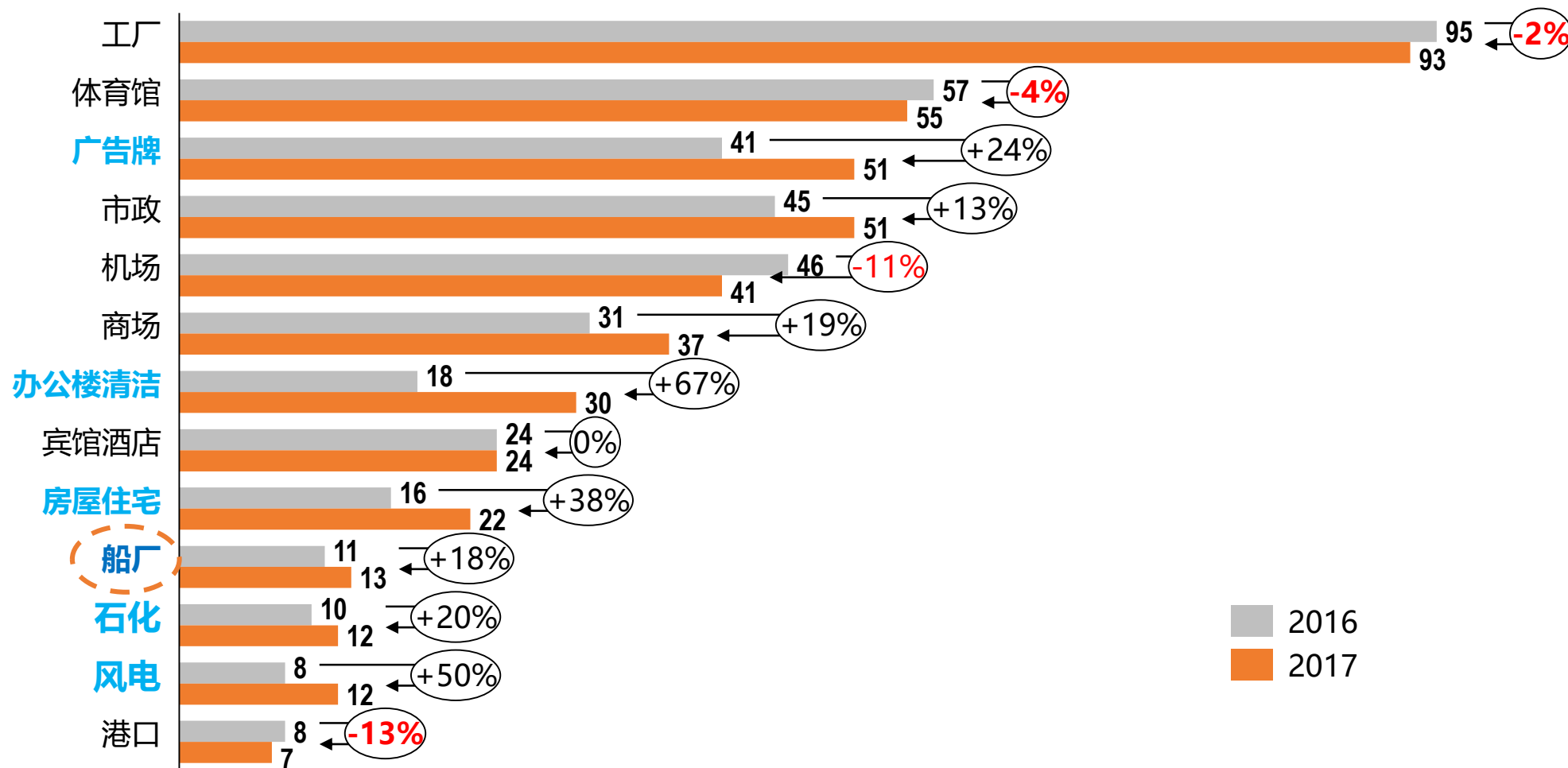
### 十三五综合交通运输发展主要指标

	指标名称	2015年	2020年
基础设施	铁路营业里程(万公里)	12.1	15
	高速铁路营业里程(万公里)	1.9	3.0
	铁路复线率(%)	53	60
	铁路电气化率(%)	61	70
	公路通车里程(万公里)	458	500
	高速公路建成里程(万公里)	12.4	15
	内河高等级航道里程(万公里)	1.36	1.71
	沿海港口万吨级及以上泊位数(个)	2207	2527
	民用运输机场数(个)	207	260
	通用机场数(个)	300	500
	建制村通硬化路率(%)	94.5	99
	城市轨道交通运营里程(公里)	3300	6000
	油气管网里程(万公里)	11.2	16.5

### 分行业投资量 (万亿人民币)



# 应用行业的拓展



2016  
2017



# 应用行业的拓展

CCBF

航空 航天



高铁站 机场



修船厂 海工平台



粮库 基站



农场 园林绿化

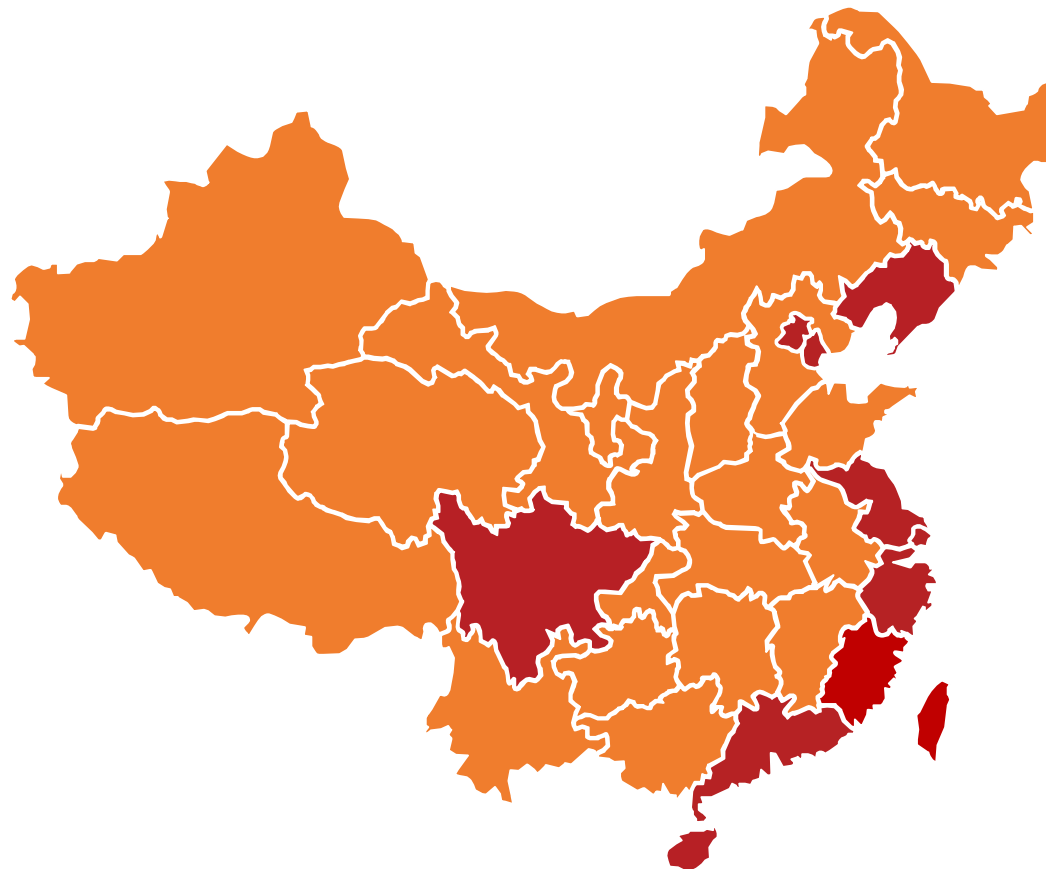


# 应用地域拓展



## 2015年之前

90%的使用区域为大中城市及沿海发达城市。



## 2016年开始

部分市、县、乡及新农村开始普及

部分市、县有属地租赁公司布局



区、县公路

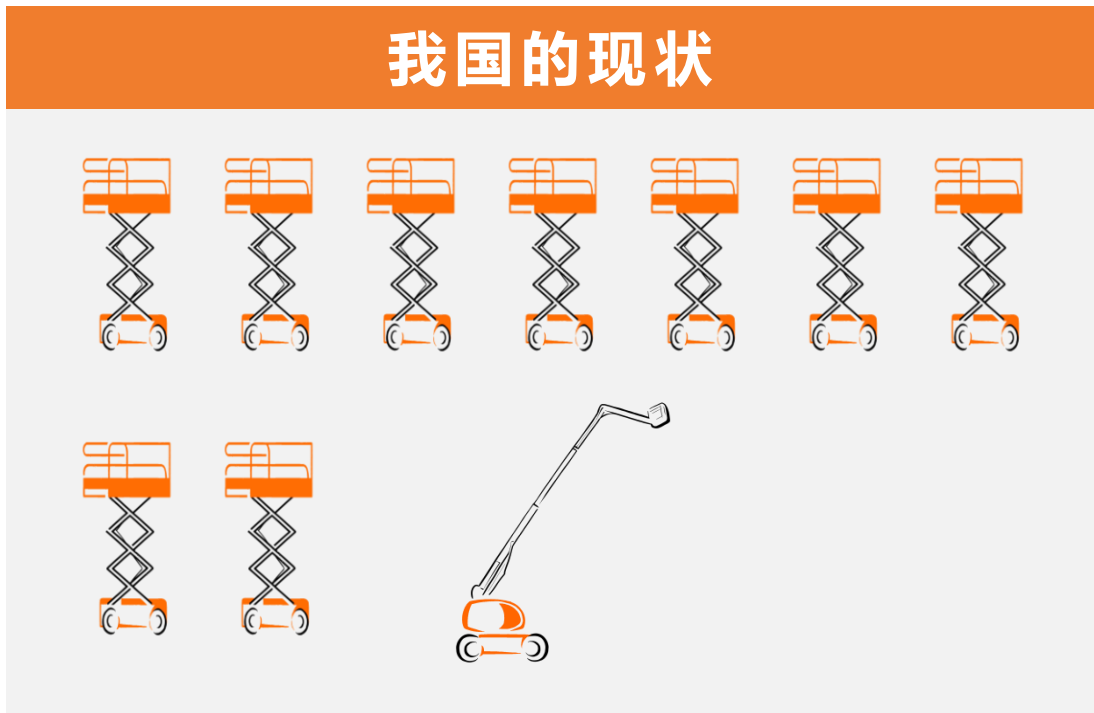


农场、园林采摘



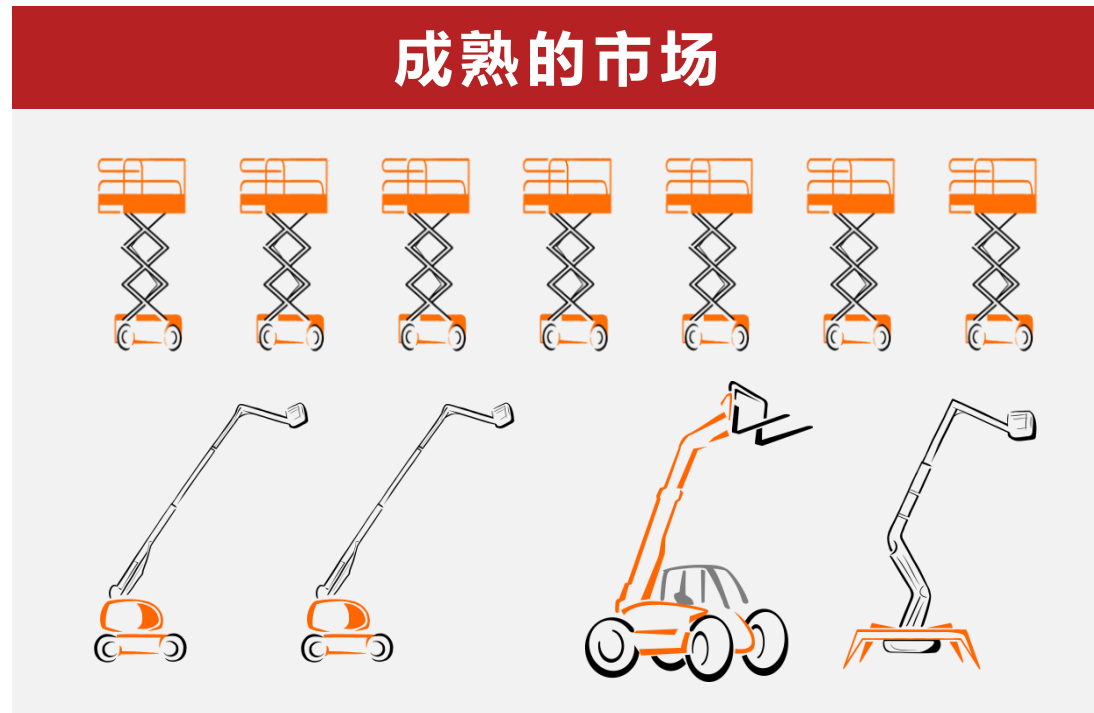
新农村建设

## 我国的现状



剪刀\*9 臂车\*1

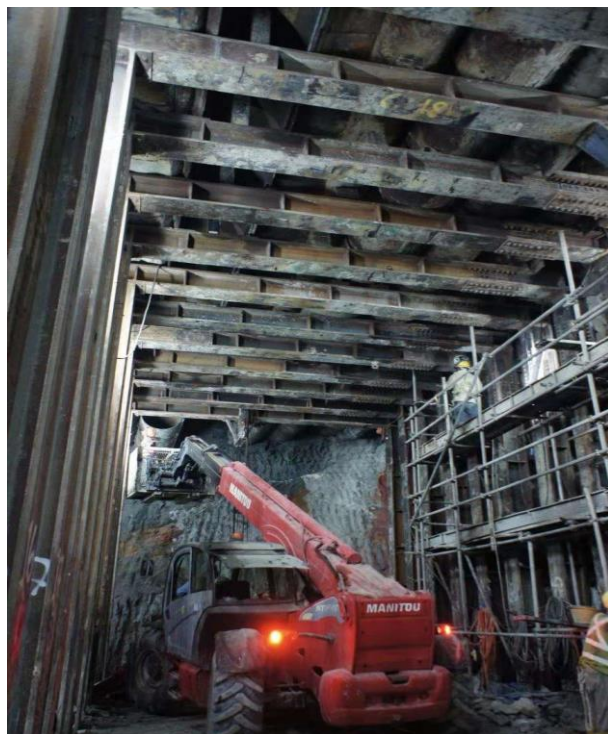
## 成熟的市场



剪刀\*7 臂车\*3+蜘蛛车+伸缩臂叉装车

# 设备的优化配置

CCBF



叉装车



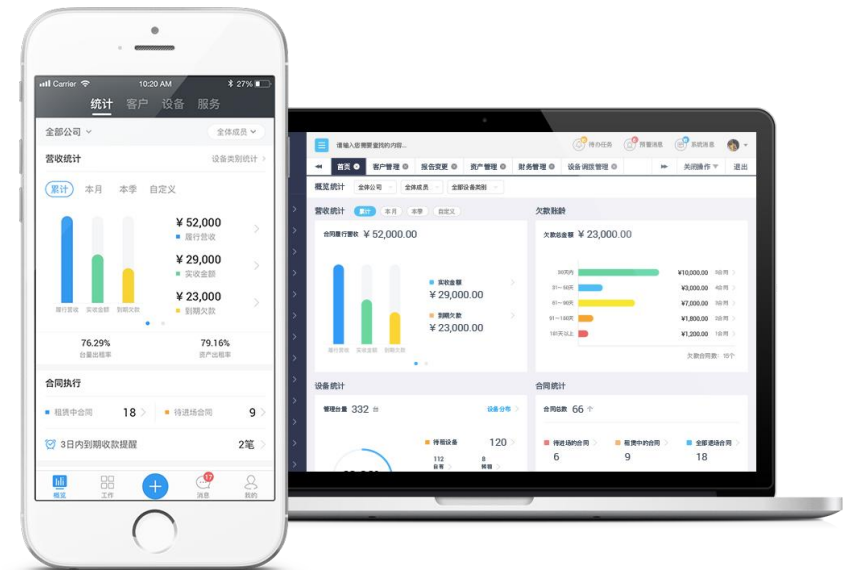
蜘蛛吊



蜘蛛车

## 管理升级和规范

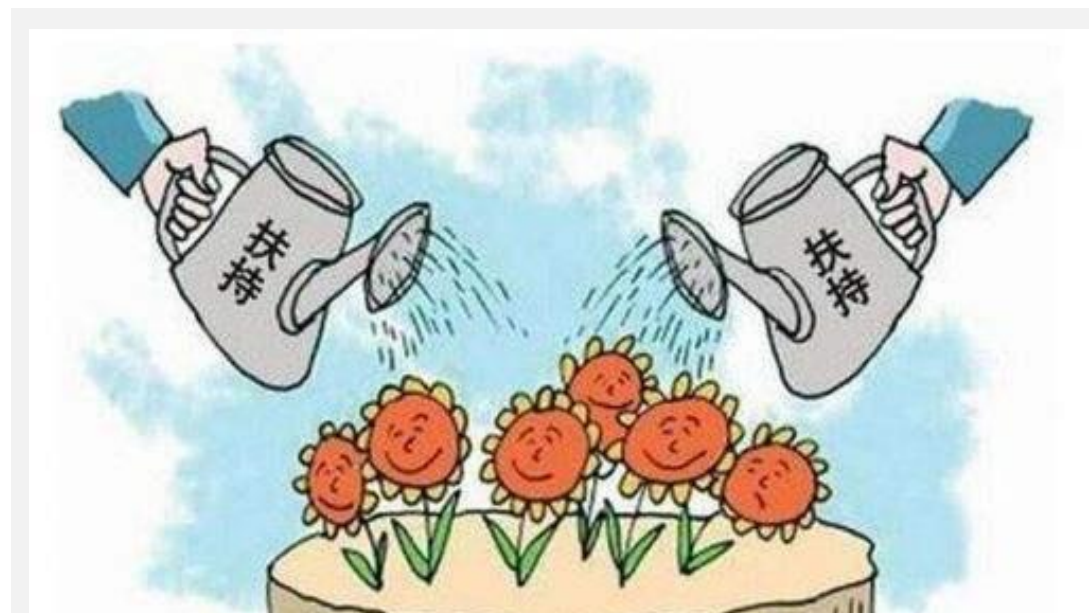
1. 打造可持续经营的机制
2. 管理合规，打通资本对接的基础条件



## 五、设备租赁与物联网、金融及服务



物联网与设备租赁



中小企业的融资与服务扶持

# 中国的发展 世界的机遇

谢谢大家! Thanks!

文章数据部分来源于:

中国交通通信信息中心

中国数据管理中心

中国工程机械网

中国建筑业协会

ESCG精英智汇

