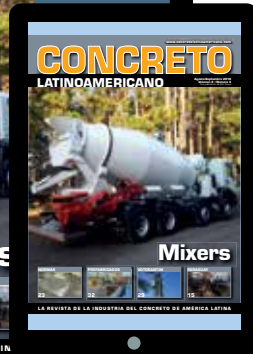


# CONCRETO

## LATINOAMERICANO



La única revista para el sector del hormigón latinoamericano



IMPRESA EN ESPAÑOL Y PORTUGUÉS PARA UNA COBERTURA INTEGRAL DE LA REGIÓN  
[www.concretolatinoamericano.com](http://www.concretolatinoamericano.com)

# 2019

## INFORMACIÓN PUBLICITARIA

**khl**  
[www.khl.com](http://www.khl.com)

# CRECIMIENTO CONTINUO PARA EL SECTOR LATINOAMERICANO DEL CONCRETO

**El mercado de concreto en América Latina ya es importante y se prevé un aumento exponencial en los próximos años, con un crecimiento del 4,3% pronosticado solo para 2019**

- Según la FIHP más de 180 especialistas de ready mix invertirán en equipos en Latinoamérica durante 2019.
- El informe 'Global Ready Mix Concrete Market' pronostica un crecimiento anual del 8% para el sector de concreto premezclado.
- Los mercados latinoamericanos son los primeros en adoptar innovaciones químicas para el sector del hormigón.
- El hormigón in situ está reemplazando rápidamente la albañilería como método de construcción para edificios

## ¿PORQUE PUBLICITAR?

### DOS IDIOMAS

Cuando se publicita en una revista, es esencial que su mensaje esté escrita en el idioma del lector. Concreto Latinoamericano es publicada separadamente en Español y en Portugués para la cobertura integral de la región.

### SITUADA EN LA REGIÓN

Con oficinas en Chile y Brasil, Concreto Latinoamericano es escrita y producida en América Latina.

### ASOCIACIÓN DE APOYO

Concreto Latinoamericano tiene el apoyo de la más grande asociación de hormigón en la región, la Federación Iberoamericana de Hormigón Premezclado (FIHP) y además es apoyada por la más grande asociación de la construcción en Brasil, SOBRATEMA.



## PROGRAMA EDITORIAL

### Primer trimestre 2019

Revisión  
**World of Concrete**

Adelanto  
**Bauma**

**Pavimentadoras**

**Encofrados**

**Concreto auto-compactante**

#### CIRCULACIÓN ADICIONAL

- Bauma

### Segundo trimestre 2019

Adelanto  
**Concrete Show Brazil**

**Plantas dosificadoras**

**Bombas & Shotcrete**

**Soluciones digitales**

#### CIRCULACIÓN ADICIONAL

- Concrete Show Brazil
- Chilean Pavement Summit

### Tercer trimestre 2019

Guía del evento  
**Concrete Show Brazil**

Adelanto  
**Conexpo Latin America**

**Mezcladoras**

**Cemento**

**Prefabricados**

#### CIRCULACIÓN ADICIONAL

- Concrete Show Brazil
- Conexpo Latin America

### Cuarto trimestre 2019

Guía del evento  
**Conexpo Latin America**

**Aditivos/pisos**

**Camiones**

**Bombas**

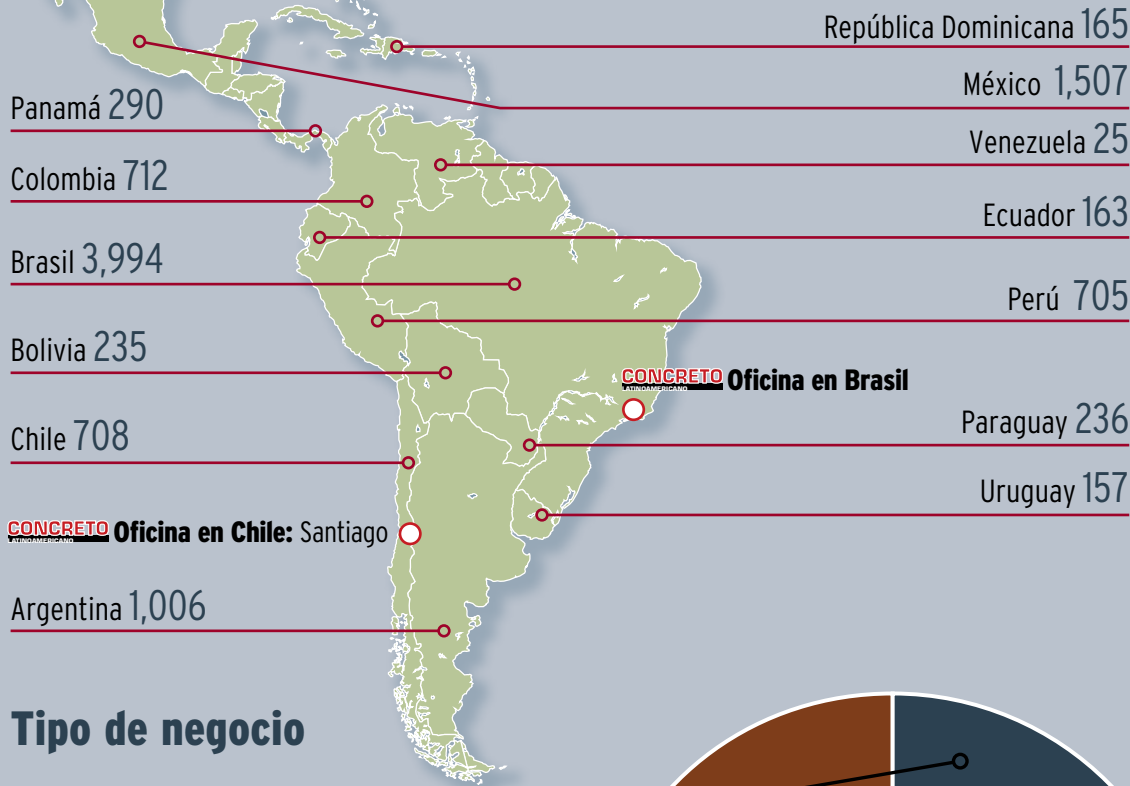
**Vibradores**

#### CIRCULACIÓN ADICIONAL

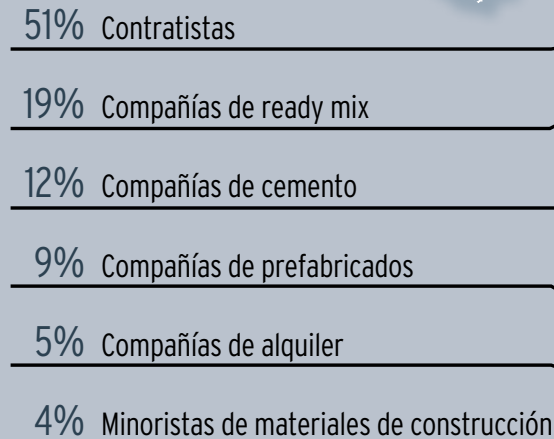
- World of Concrete 2020

# CIRCULACIÓN

## Alcance regional



## Tipo de negocio



# TARIFA REVISTA IMPRESA

## Valores expresados en US\$

NÚMERO DE PUBLICACIONES:	1x	4x
Página entera	\$3,995	\$3,670
Media página isla	\$3,130	\$2,810
Media página	\$2,770	\$2,500
Tercio de página	\$2,475	\$2,230
Cuarto de página	\$1,735	\$1,565

## Magazine specifications



**DOUBLE PAGE SPREAD**  
420mm W x 273mm H  
(16.5in W x 10.75in H)



**PÁGINA ENTERA**  
210mm W x 273mm H  
(8.25in W x 10.75in H)



**MEDIA PÁGINA ISLA**  
120mm W x 160mm H  
(4.75in W x 6.16in H)



**MEDIA PÁG. VERTICAL**  
86mm W x 253mm H  
(3.375in W x 9.75in H)



**MEDIA PÁG. HORIZONTAL**  
180mm W x 121mm H  
(7.062in W x 4.75in H)



**TERCIO DE PÁG. VERTICAL**  
57mm W x 253mm H  
(2.25 in W x 9.75in H)



**TERCIO DE PÁG. HORIZONTAL**  
180mm W x 85mm H  
(7.062in W x 3.375in H)



**CUARTO DE PÁGINA**  
86mm W x 121mm H  
(3.375in W x 4.75in H)

## Tamaño de margen

Añada 3mm a cada borde para permitir margen. El exceso se recortará cuando se imprima.

## Departamento de producción

For more information please e-mail the production department: [production@khl.com](mailto:production@khl.com)

## EQUIPO DE VENTAS



**WIL HOLLOWAY**  
**Vicepresidente Sales Americas**  
Tel: +1 312 929 2563  
e-mail: wil.holloway@khl.com



**MILENA JIMÉNEZ**  
**Latam Sales Executive**  
Tel: +56 2 28850321  
e-mail: milena.jimenez@khl.com

## EQUIPO EDITORIAL



**FAUSTO OLIVEIRA**  
**Editor**  
Tel: +55 21 22250425  
e-mail: fausto.oliveira@khl.com



**CRISTIÁN PETERS**  
**Jefe editorial**  
Tel: +56 2 28850321  
e-mail: cristian.peters@khl.com



**TREVOR PEASE**  
**President and Publisher**  
e-mail: trevor.pease@khl.com

## REPRESENTANTES DE VENTA GLOBALES

**AMÉRICA LATINA**  
**Milena Jiménez**  
Tel: +56 2 28850321  
e-mail: milena.jimenez@khl.com

**CHINA**  
**Cathy Yao**  
Tel: +86 10 6553 6676  
e-mail: cathy.yao@khl.com

**FRANCIA**  
**Hamilton Pearman**  
Tel: +33 1 45 93 08 58  
e-mail: hpearman@wanadoo.fr

**PAÍSES NÓRDICOS**  
**Bridget Leary**  
Tel: +44 (0)1892 786220  
e-mail: bridget.leary@khl.com

**NORTEAMÉRICA**  
**Wil Holloway**  
Tel: +1 312 929 2563  
e-mail: wil.holloway@khl.com

**JAPÓN**  
**Michihiro Kawahara**  
Tel: +81 (0)3 3212 3671  
e-mail: kawahara@rayden.jp

**ITALIA**  
**Fabio Potestà**  
Tel: +39 010 570 4948  
e-mail: info@mediapointsrl.it

**TURQUÍA**  
**Emre Apa**  
Tel: +90 (0)532 324 36 16  
e-mail: emre@makina-market.com.tr

**Thomas Kavooras**  
Tel: +1 312 929 3478  
e-mail: thomas.kavooras@khl.com

**COREA**  
**CH Park**  
Tel: +82 2 730 1234  
e-mail: mci@unitel.co.kr

**ESPAÑA**  
**Mike Posener**  
Tel: +353 86 043 1219  
e-mail: mike.posener@khl.com

**ALEMANIA/AUSTRIA/SUIZA**  
**Simon Battersby**  
Tel: +49 711 34 16 74 71  
e-mail: simon.battersby@khl.com

**NORTEAMÉRICA & INDIA**  
**Alister Williams**  
Tel: +1 843 637 4127  
e-mail: alister.williams@khl.com

**REINO UNIDO**  
**Simon Kelly**  
Tel: +44 (0)1892 786223  
e-mail: simon.kelly@khl.com

## OFICINAS DE KHL

**REINO UNIDO (SEDE CENTRAL)**  
KHL Group LLP  
Southfields, Southview Road,  
Wadhurst, East Sussex, TN5 6TP, UK  
Tel: +44 (0)1892 784088  
www.khl.com

**EE.UU. OFICINA PRINCIPAL**  
KHL Group Americas LLC  
3726 East Ember Glow Way, Phoenix,  
AZ 85050, USA  
Tel: +1 480 659 0578  
e-mail: americas@khl.com

**EE.UU. OFICINA CHICAGO**  
KHL Group Americas LLC  
205 W. Randolph Street, Suite 1320,  
Chicago, IL 60606, USA  
Tel: +1 312 496 3314  
e-mail: wil.holloway@khl.com

**OFICINA SUDAMÉRICA**  
KHL Group Américas LLC  
Av. Manquehue 151, of 1108, Las Condes,  
Santiago, Chile  
Tel: +56 2 28850321  
e-mail: cristian.peters@khl.com

**OFICINA BRASIL**  
Rua das Laranjeiras 347/505  
Rio de Janeiro, Brasil.  
Tel: +55 21 2225 0425  
e-mail: fausto.oliveira@khl.com

**CHINA OFFICE**  
KHL Group China  
Room 769, Poly Plaza, No.14, South  
Dong Zhi Men Street, Dong Cheng  
District, Beijing 100027, P.R. China  
Tel: +86 (0)10 65536676  
e-mail: cathy.yao@khl.com